

# Hinter der Molkerei - Worpswede

## Haus 1 - Gartenansicht

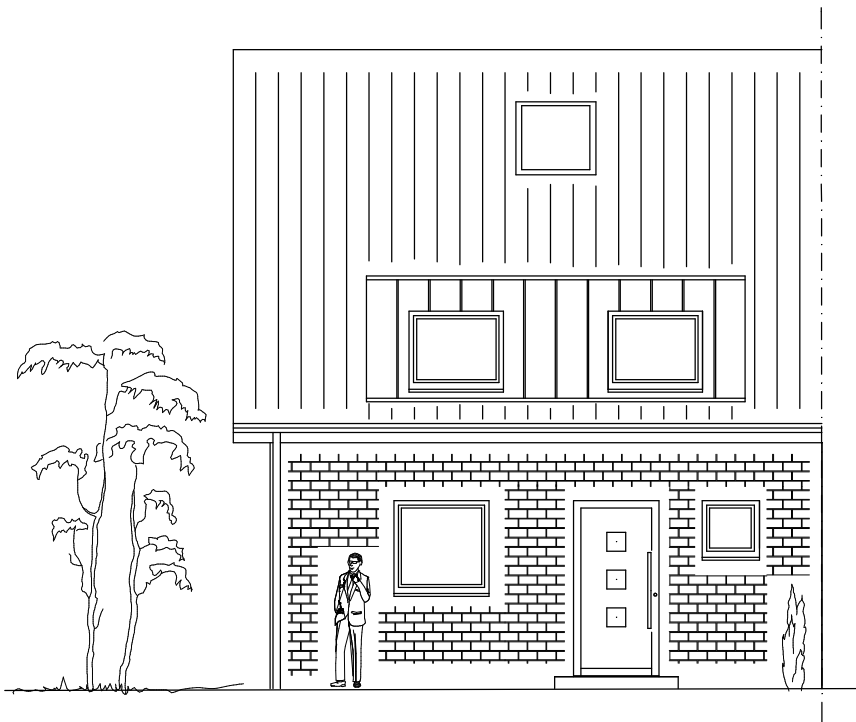


Alle Maßangaben sind Rohbaumaße die am Bau zu prüfen sind. Die Wohnfläche ist nach DIN277 berechnet/ ermittelt (siehe auch gesonderte Berechnung). Dargestellte Einrichtungsgegenstände oder Ausstattungsmerkmale wie z.B. Küchen, Terrassen, Gartenanlagen gelten lediglich als Beispiele. Der genaue Ausstattungs-, Ausbau- bzw. Lieferumfang ist der Bau- und Leistungsbeschreibung zu entnehmen. Technische Änderungen sind vorbehalten.

Stand: März 2016

# Hinter der Molkerei - Worpswede

## Haus 1 - Straßenansicht



Alle Maßangaben sind Rohbaumaße die am Bau zu prüfen sind. Die Wohnfläche ist nach DIN277 berechnet/ ermittelt (siehe auch gesonderte Berechnung). Dargestellte Einrichtungsgegenstände oder Ausstattungsmerkmale wie z.B. Küchen, Terrassen, Gartenanlagen gelten lediglich als Beispiele. Der genaue Ausstattungs-, Ausbau- bzw. Lieferumfang ist der Bau- und Leistungsbeschreibung zu entnehmen. Technische Änderungen sind vorbehalten.

Stand: März 2016

# Hinter der Molkerei - Worpswede

## Haus 1 - Giebelansicht Nord

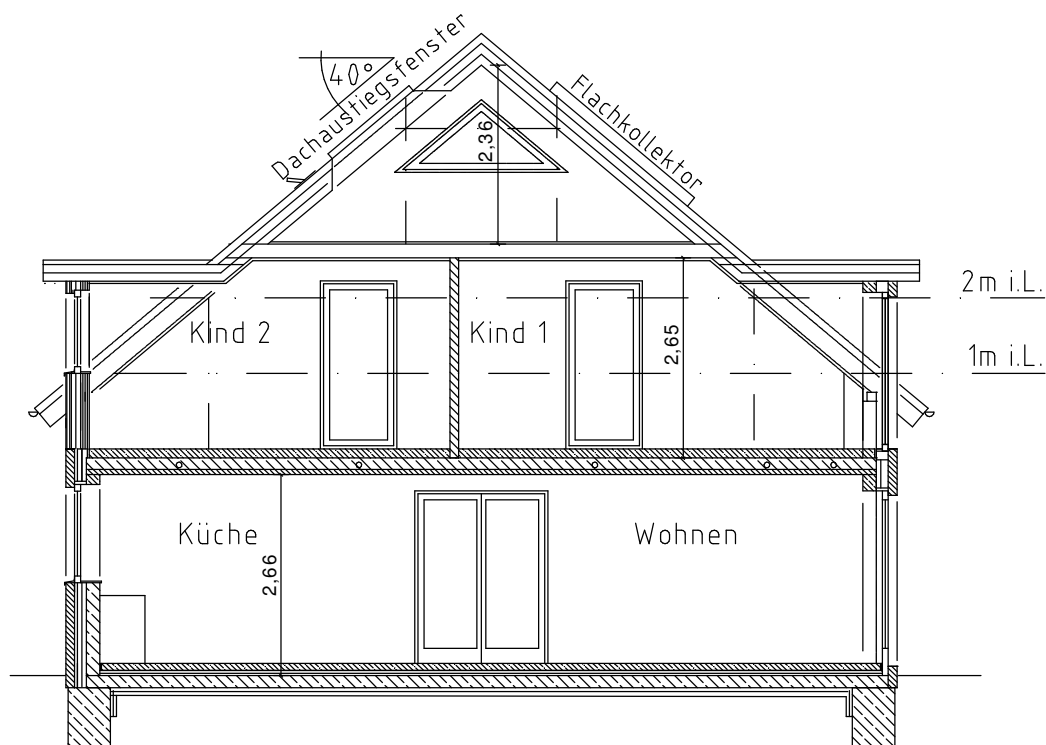


Alle Maßangaben sind Rohbaumaße die am Bau zu prüfen sind. Die Wohnfläche ist nach DIN277 berechnet/ ermittelt (siehe auch gesonderte Berechnung). Dargestellte Einrichtungsgegenstände oder Ausstattungsmerkmale wie z.B. Küchen, Terrassen, Gartenanlagen gelten lediglich als Beispiele. Der genaue Ausstattungs-, Ausbau- bzw. Lieferumfang ist der Bau- und Leistungsbeschreibung zu entnehmen. Technische Änderungen sind vorbehalten.

Stand: März 2016

# Hinter der Molkerei - Worpswede

## Haus 1 - Schnitt

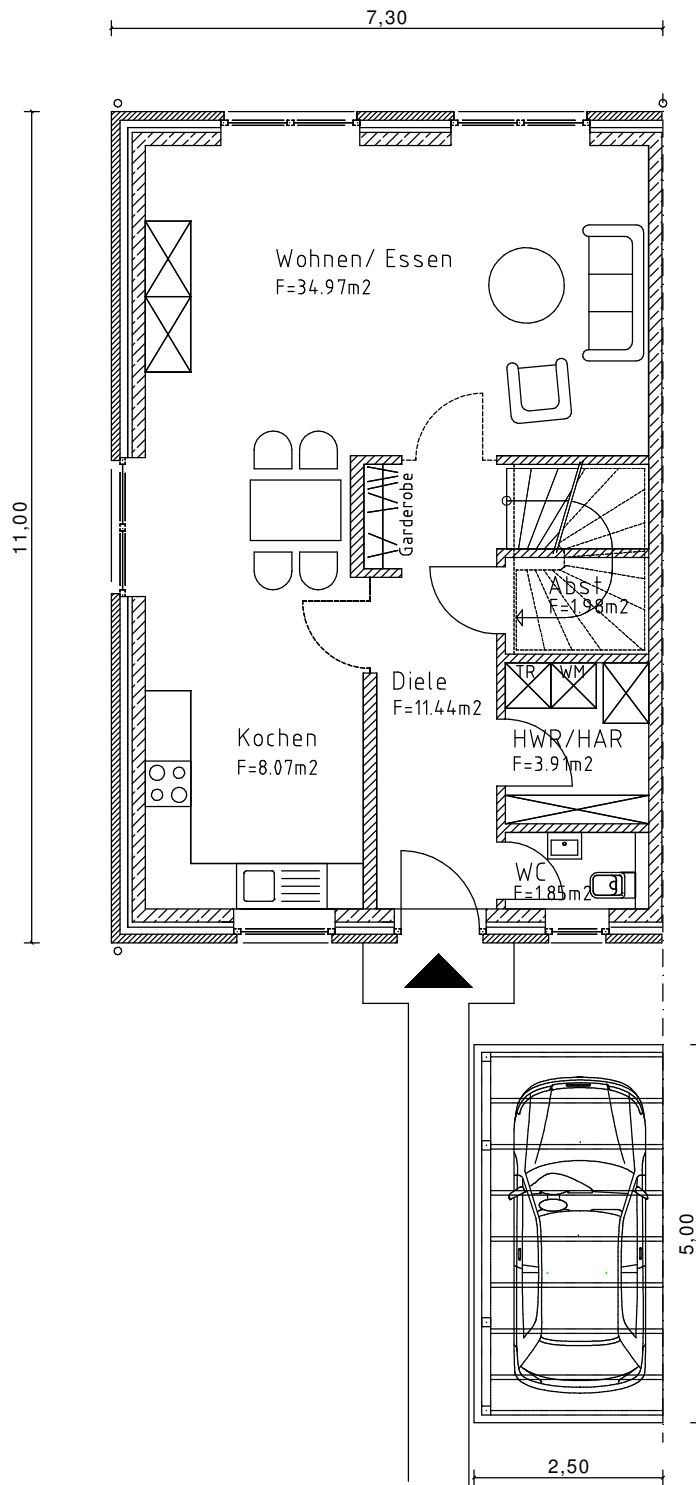


Alle Maßangaben sind Rohbaumaße die am Bau zu prüfen sind. Die Wohnfläche ist nach DIN277 berechnet/ ermittelt (siehe auch gesonderte Berechnung). Dargestellte Einrichtungsgegenstände oder Ausstattungsmerkmale wie z.B. Küchen, Terrassen, Gartenanlagen gelten lediglich als Beispiele. Der genaue Ausstattungs-, Ausbau- bzw. Lieferumfang ist der Bau- und Leistungsbeschreibung zu entnehmen. Technische Änderungen sind vorbehalten.

Stand: März 2016

# Hinter der Molkerei - Worpswede

## Haus 1 - Erdgeschoss

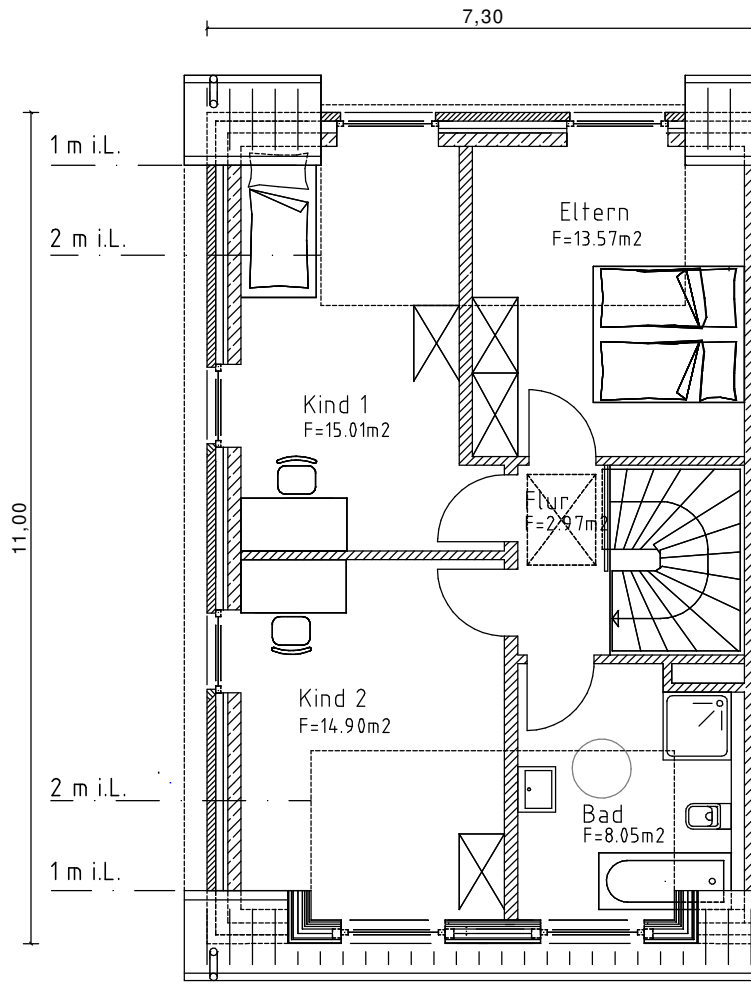


Alle Maßangaben sind Rohbaumaße die am Bau zu prüfen sind. Die Wohnfläche ist nach DIN277 berechnet/ ermittelt (siehe auch gesonderte Berechnung). Dargestellte Einrichtungsgegenstände oder Ausstattungsmerkmale wie z.B. Küchen, Terrassen, Gartenanlagen gelten lediglich als Beispiele. Der genaue Ausstattungs-, Ausbau- bzw. Lieferumfang ist der Bau- und Leistungsbeschreibung zu entnehmen. Technische Änderungen sind vorbehalten.

Stand: März 2016

# Hinter der Molkerei - Worpswede

## Haus 1 - Dachgeschoss

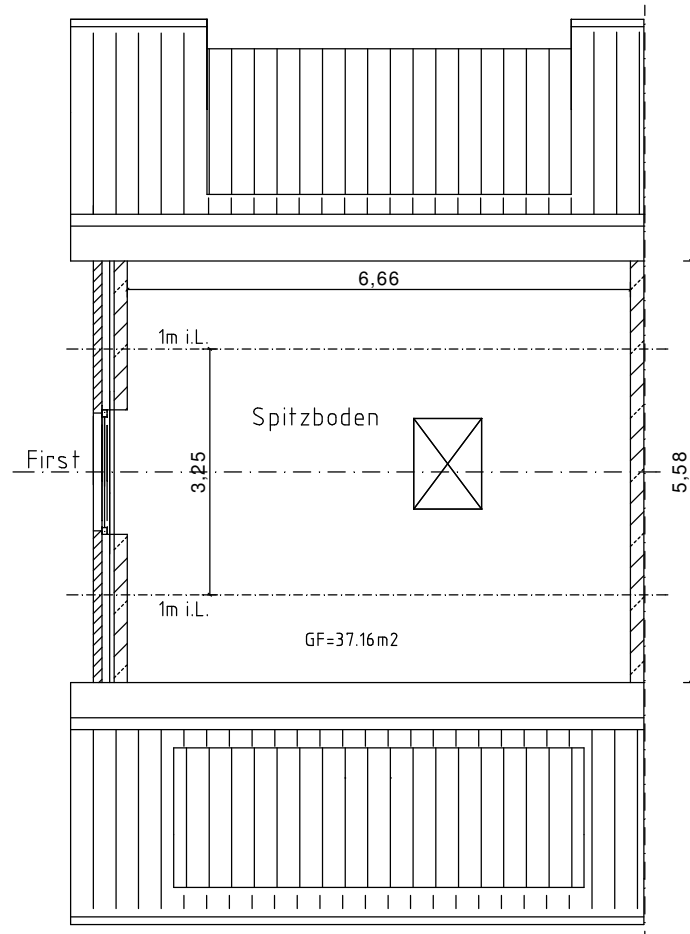


Alle Maßangaben sind Rohbaumaße die am Bau zu prüfen sind. Die Wohnfläche ist nach DIN277 berechnet/ ermittelt (siehe auch gesonderte Berechnung). Dargestellte Einrichtungsgegenstände oder Ausstattungsmerkmale wie z.B. Küchen, Terrassen, Gartenanlagen gelten lediglich als Beispiele. Der genaue Ausstattungs-, Ausbau- bzw. Lieferumfang ist der Bau- und Leistungsbeschreibung zu entnehmen. Technische Änderungen sind vorbehalten.

Stand: März 2016

# Hinter der Molkerei - Worpsswede

## Haus 1 - Dachgeschoss



Alle Maßangaben sind Rohbaumaße die am Bau zu prüfen sind. Die Wohnfläche ist nach DIN277 berechnet/ ermittelt (siehe auch gesonderte Berechnung). Dargestellte Einrichtungsgegenstände oder Ausstattungsmerkmale wie z.B. Küchen, Terrassen, Gartenanlagen gelten lediglich als Beispiele. Der genaue Ausstattungs-, Ausbau- bzw. Lieferumfang ist der Bau- und Leistungsbeschreibung zu entnehmen. Technische Änderungen sind vorbehalten.

Stand: März 2016